

MÉDIATION DE LA RECHERCHE

LIVRET PRATIQUE POUR AUGMENTER ET ENGAGER SON PROJET
DE RECHERCHE DANS UNE DIMENSION SOCIÉTALE ET DE CULTURE
SCIENTIFIQUE, TECHNIQUE ET INDUSTRIELLE

SI VOUS SOUHAITEZ :

- Valoriser et renforcer vos projets de recherche dans une dimension sociétale
- Rencontrer les publics et échanger autour de vos recherches
- Innover sur du contenu pédagogique lié à votre thématique de recherche
- Amplifier des collaborations scientifiques autour d'un projet de culture scientifique

Experte dans le domaine de la Culture Scientifique, Technique et Industrielle (CSTI),
LA ROTONDE PEUT VOUS ACCOMPAGNER !



Ce guide pratique s'adresse à toutes et tous, personnels scientifiques, administratifs et techniques de Mines Saint-Étienne.

Il rappelle la possibilité de l'engagement des personnels des établissements d'enseignement supérieur et de la recherche dans des actions vers les publics.

Il présente les modalités de collaboration pour la création de dispositifs de médiation de la recherche.

Par ailleurs, il présente les actions portées par La Rotonde en lien avec la recherche.

Enfin, il fournit des repères sur la vocation et la structuration de la CSTI, de l'échelle européenne à celle de notre établissement.



MÉDIATION DE LA RECHERCHE



POURQUOI

La loi de 2013 relative à l'Enseignement Supérieur et à la Recherche affirme les liens essentiels entre recherche, enseignement supérieur et culture scientifique au bénéfice de la société tout entière.

C'est une des missions du service public que de construire, transmettre, diffuser, partager les savoirs.

“ Sans choix éclairé des citoyens, la démocratie est une illusion : renforcer le partage de la connaissance, faire vivre la controverse scientifique, c'est renforcer la démocratie.
Winston Churchill

ET LES SCIENTIFIQUES DANS TOUT ÇA ?

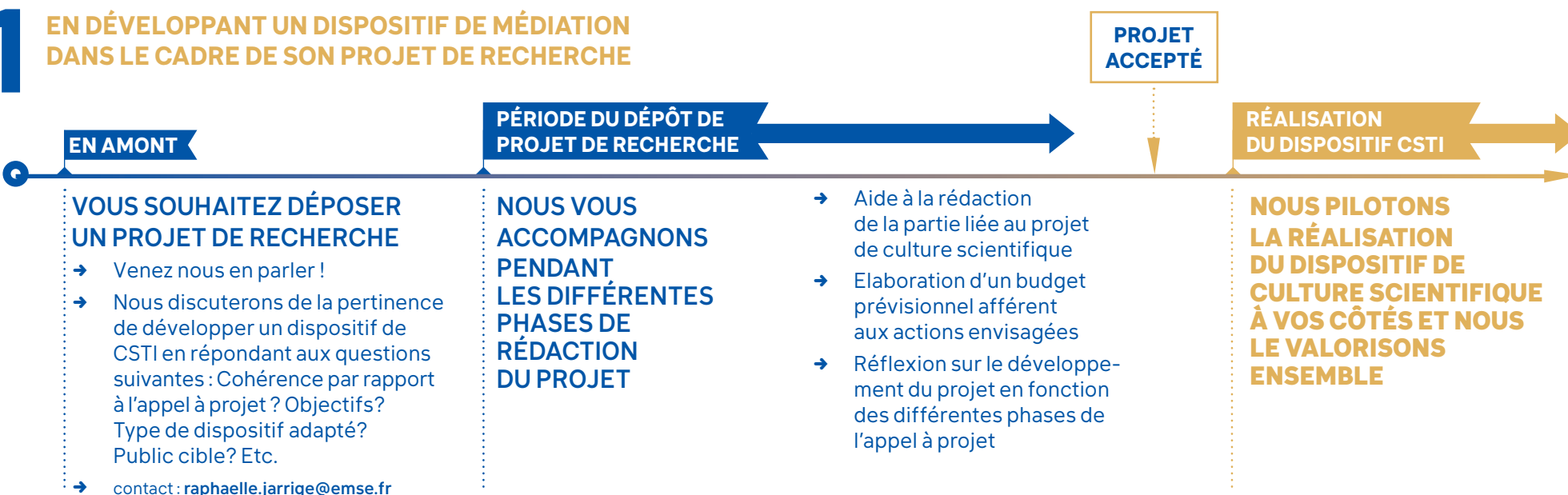
**ILS SONT INVITÉS À INITIER ET S'ENGAGER
DANS DES ACTIONS DE CULTURE SCIENTIFIQUE.**

QUELQUES EXEMPLES EN FRANCE :

- La loi de 2013 prévoit des mesures qui visent à mobiliser les étudiant·es, les chercheur·es et les enseignant·es-chercheur·es pour s'impliquer dans des actions en lien avec la société et pour diffuser la CSTI.
- Elle précise également que l'HCERES doit s'assurer de la valorisation des activités de diffusion de la CSTI dans la carrière des personnels de l'ESR.
- L'appel à projet générique ANR 2020 encourage les bénéficiaires d'une aide de l'ANR et le cas échéant leurs partenaires, à mener et/ou à participer à des activités de transfert de connaissances vers les citoyens et décideurs notamment sur les projets PRC et JCJC.
- Dans la dernière LPPR, pour parvenir à replacer la science au centre du débat et de la réflexion publique, la loi vise à encourager et reconnaître pleinement les activités de diffusion de la culture scientifique, technique et industrielle.

COMMENT S'ENGAGER DANS DES ACTIONS DE CSTI À MINES SAINT-ÉTIENNE

1 EN DÉVELOPPANT UN DISPOSITIF DE MÉDIATION DANS LE CADRE DE SON PROJET DE RECHERCHE



2 EN PARTICIPANT À UNE ACTION DE CULTURE SCIENTIFIQUE OU EN VALORISANT UN PROJET PERSONNEL SCIENCE / SOCIÉTÉ

- Nous contacter pour échanger :
 - raphaelle.jarrige@emse.fr
 - christine.berton@emse.fr



Pistes d'intégration d'un projet de médiation dans un projet de recherche :

FINANCEMENTS NATIONAUX :

- ANR (principalement PRC et JCJC, mais sur PRCE et PRCI également)
- Instituts de Recherche
- Réseaux de recherche (Labex, Equipex, GDR, plateformes technologiques, etc)
- Partenariats Hubert Curien
- Fondations et Fonds privés
- Appels à projets Art et Science

FINANCEMENTS INTERNATIONAUX :

- Programmes H2020, COST, FEDER, ERASMUS



Collaborer, c'est s'assurer de développer un projet qualitatif dans un échange vertueux entre chercheur·e et professionnel·le de la culture scientifique.

- **Qualitatif dans sa dimension scientifique**, à la pointe de l'état des connaissances dans le domaine de recherche, à l'origine de la production de contenus scientifiques rigoureux, garants d'une démarche scientifique et d'une éthique de recherche.
- **Qualitatif dans sa dimension de médiation**, avec la connaissance des publics, la compréhension des modes de production, l'expertise en vulgarisation et la capacité d'interroger les objectifs du projet en fonction des attentes et besoins des publics.

ENSEMBLE, NOUS NOUS FIXONS LES OBJECTIFS DE :

- 1 Cibler le public à toucher en fonction de la thématique de recherche et des financements.
- 2 Créer un dispositif (outil et/ou action) valorisable dans différents contextes en fonction du projet :
 - Actions de médiation
 - Actions pédagogiques
 - Actions scientifiques
 - Actions de sensibilisation
- 3 Développer un dispositif facile à prendre en main par de multiples acteurs (médiateur ou médiatrice, doctorant·e, chercheur·e, enseignant·e, etc.) ; et avec la spécificité d'être mobile, interactif, convivial, inclusif.
- 4 Valoriser l'ingénierie de médiation via la mise en œuvre d'actions de communication, et le cas échéant, par un dépôt de brevet ou l'écriture d'articles.





EXEMPLES DE PROJETS QUI PEUVENT ÊTRE DÉVELOPPÉS :



INGÉNIERIE DE MÉDIATION

- Exposition
- Malle pédagogique
- Dispositif numérique (site web, objet connecté, etc.)
- Ouvrage, publication
- Serious game, escape game
- Formation, workshop



DISPOSITIFS DE RENCONTRE

- Conférence grand public
- Débat
- Visite de laboratoire
- Programme de recherche participative
- Action éducative



AMPLIFIER ET VALORISER

- De l'échelle locale à l'échelle nationale dans les réseaux de la CSTI
- En lien avec des initiatives nationales



ACCOMPAGNER, FORMER

- Accompagnement à la préparation de concours, comme par exemple « Ma thèse en 180s »
- Formations doctorales, workshop élèves ingénieurs



MISE EN CONTACT

- Réseaux de la Culture Scientifique, Éducation Nationale
- Graphistes, illustrat-eur-ices, vidéastes

CARTE

EXEMPLES DE CREATIONS ROTONDE EN LIEN AVEC LA RECHERCHE

AT

ION



SERIOUS GAME

CIT'IN CRISE (Projet de Recherche PRECISION)

Type : Jeu de rôle immersif (durée 2H00)

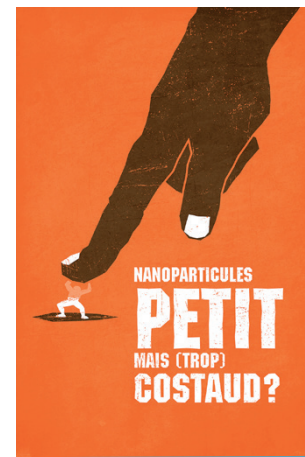
CIT'IN CRISE est un dispositif de simulation [semi]-virtuelle de gestion de crise communale inondation dédié à la formation et l'information du grand public (adultes et enfants) et/ou des collectivités territoriales.



Sur ce projet, La Rotonde collabore avec : Mines Saint-Étienne (Institut Fayol), IMT Mines Alès, Les Petits Débrouillards (association d'éducation à l'environnement et le développement durable).

Financement : Plan Rhône - Union Européenne (FEDER) - Régions Auvergne-Rhône-Alpes et Occitanie - Département du Vaucluse.

+ d'infos : <https://citincrise.mines-stetienne.fr/>



EXPOSITION APPROCHE(S)

Type : Exposition de 10 grands panneaux illustrés pour l'espace urbain.

APPROCHE(S) est une exposition associée à un site Internet qui offre la possibilité au public d'en savoir davantage sur 10 thématiques de recherche et de découvrir les scientifiques qui se cachent derrière ces travaux.

Sur ce projet, La Rotonde collabore avec : Mines Saint-Étienne, l'Université du Québec à Montréal, l'Université Concordia, l'Université de Montréal, L'ACFAS (Association Francophone pour le Savoir, située à Montréal au Québec).

Financement : Coopération France-Québec du Consulat de France à Québec.

+ d'infos : <http://www.expo-approches.com/>

EXPOSITION

SUPRA ! Physique Design - Lévitacion

Type : Exposition
Atelier itinérante de 250m²

Supra ! invite à explorer des productions issues de rencontres entre physicien·nes et designers à travers une visite étonnante et sensible où le design vulgarise, s'amuse, imagine le futur et met en scène le monde de la physique et de la supraconductivité.

Sur ce projet, La Rotonde collabore avec : le Laboratoire de Physique des Solides de l'université Paris Saclay et la Cité du Design de Saint-Étienne.

Financement : Le projet est financé sur les fonds propres des 3 partenaires.

+ d'infos : <https://www.larotonde-sciences.com/pro/services-aux-pro/supra-pro/>



INTERVENTION PÉRENNE EN MILIEU URBAIN LE JARDIN DE LA RECHERCHE

Type : Espace de démonstration de 300m² au sein du parc Explora / Ouverture Janvier 2020.

Le jardin de la recherche est un espace de recherche ouvert au grand public et aux étudiant·es. Il est composé de 4 zones d'études en lien avec les végétaux et la dépollution des sols.

Sur ce projet, La Rotonde collabore avec : l'Université Jean Monnet, l'IUT de Saint-Étienne et Mines Saint-Étienne (Centre SPIN).

Financement : Programme d'investissement d'avenir – Ville de Saint-Étienne – Région Auvergne Rhône-Alpes – Saint-Étienne Métropole.



EVÈNEMENT CULTUREL NUIT EUROPÉENNE DES CHERCHEUR·ES

Type : Evènement scolaire et grand public proposé en simultané dans 350 villes en Europe et 13 villes en France.

Saint-Étienne est la ville d'accueil de **La Nuit des Chercheur·es** pour la région Auvergne-Rhône-Alpes. Le temps d'une soirée, le public est invité à rencontrer des scientifiques dans un univers scénographié.

Sur ce projet, La Rotonde collabore avec : l'Université Jean Monnet, Saint-Étienne Métropole et l'ensemble des instituts et établissements supérieurs de Saint-Étienne, Lyon et Clermont-Ferrand.

Financement : Union Européenne (H2020), Ministère de la Culture, Saint-Étienne Métropole.

+ d'infos : <http://www.larotonde-sciences.com/cest-au-programme/nuit-chercheurs-2020/>

VISITES DE LABORATOIRE ORIGINALES LIVE-IN-LAB

Type : Evènement grand public et intergénérationnel de 2 jours.

LIVE-IN-LAB permet l'immersion dans une thématique de recherche et dans une équipe pendant deux journées sous divers formats : rencontres scolaires, ateliers jeune public, visite de laboratoire, débat science-société

Sur ce projet, La Rotonde collabore avec : Mines Saint-Étienne (CIS en 2018, SPIN en 2019, Fayol en 2020 et... à venir, SMS en 2021).



Mais aussi

Animation de débats science société, Formation doctorale, Portail EchoSciences Loire, Contenu vidéo et audio, Actions vers les scolaires, etc.

SA
POUR
EN SAVOIR +



OBJECTIF DE LA CULTURE SCIENTIFIQUE TECHNIQUE ET INDUSTRIELLE (CSTI)

L'ambition de la CSTI est de rendre accessible à tous les publics les savoirs scientifique, technique et industriel, tout en présentant les enjeux de société liés à leurs évolutions. Elle participe au développement de l'esprit critique et d'une curiosité pour les sciences et le monde qui nous entoure.

“ *Partie intégrante de la culture au sens large, [la CSTI] doit permettre au citoyen de comprendre le monde dans lequel il vit et de se préparer à vivre dans celui de demain. En développant l'information et la réflexion des publics sur la science et ses enjeux, en favorisant les échanges avec la communauté scientifique, en partageant les savoirs, en éduquant à une citoyenneté active, elle inscrit la science dans la société.*

Amcsti - Réseau professionnel national des cultures scientifique, technique et industrielle



LES 4 ENJEUX DE LA CULTURE SCIENTIFIQUE TECHNIQUE ET INDUSTRIEL



1



CULTUREL

Conforter
notre culture commune
et créer du lien

2



DÉMOCRATIQUE

Éclairer
le débat public et les choix
politiques concernant
l'impact pour nos sociétés
des avancées des sciences
et de la technologie

3



ÉDUCATIF

Former les jeunes
citoyen-nes, contribuer
à leur émancipation et
les éclairer sur les choix
en terme d'orientation vers
les formations supérieures

4

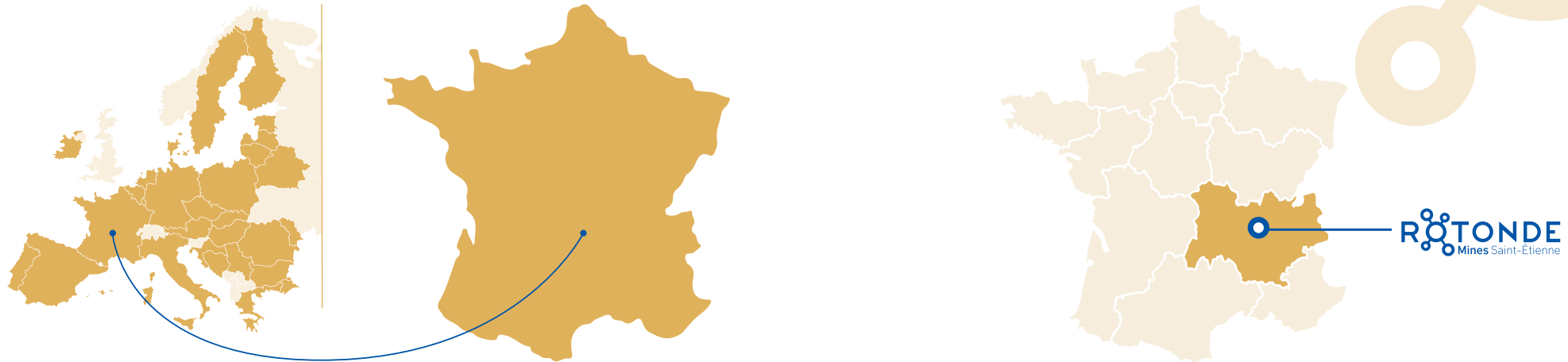


SOCIÉTAL

Favoriser
les facteurs d'inclusion

STRUCTURATION DE LA CSTI

Du niveau européen à régional, la structuration de la stratégie de développement de la Culture Scientifique, Technique et Industrielle, est mise en œuvre à diverses échelles.





LA ROTONDE

La Rotonde est à la fois un centre de Mines Saint-Étienne et la tête de réseau de la CSTI pour le département de la Loire.

La Rotonde se décline en **3 espaces** :



Soucoupe – 158 cours Fauriel
Lieu historique pour rencontrer les sciences et vivre une expérience (expositions, rencontres, spectacles, évènements, etc.).

Explora – 10 rue Calixte Plotton
Nouveau bâtiment et parc basés sur le FAIRE des sciences (ateliers, défis, jeux, loisirs).



Hors les murs – partout ailleurs
Aller à la rencontre des publics sur les territoires physiques et numériques (événements, rencontres, projets pédagogiques, réseaux sociaux).

DIFFUSION DE LA CSTI

La diffusion de la CSTI est une des missions des établissements d'enseignement supérieur et de la recherche !

C'est une démarche volontaire portée par Mines Saint-Étienne avec la présence, depuis 20 ans, d'un centre dédié :

ROTONDE
Mines Saint-Étienne

QUELQUES CHIFFRES CLÉS POUR UNE ANNÉE

43 000
visiteurs-es

250
étudiant-es sollicités

100
scientifiques partenaires

RAPHAËLLE JARRIGE

raphaelle.jarrige@emse.fr
Tel: 04 77 49 97 04

CHRISTINE BERTON

christine.berton@emse.fr
Tel : 04 77 42 66 87

www.larotonde-sciences



RotondeSciences



La Rotonde - Centre de Sciences



La Rotonde Sciences