

DOSSIER DE PRESSE

Guili Guili - Saison culturelle 2020-2021

CONTACT

Maude LYAUDET
maude.lyaudet@emse.fr
T. 04 77 42 02 65

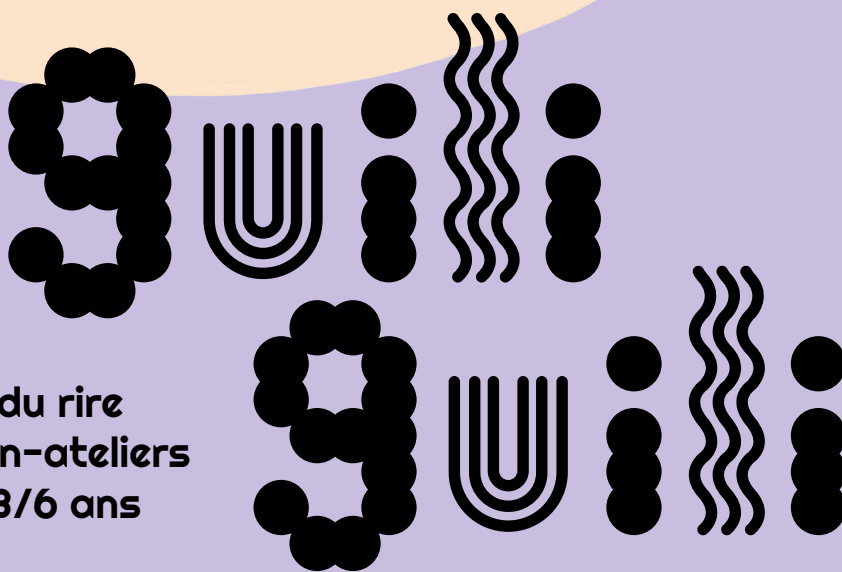
Du 19 septembre
au 09 décembre 2020

📍 La Soucoupe



À la découverte
de nos rires!

sciences du rire
exposition-ateliers
pour les 3/6 ans



design graphique : Ling Wang

RÔTONDE
Mines Saint-Étienne



amcsti

La Région
Auvergne-Rhône-Alpes

Loire
LE DÉPARTEMENT

SAINT-ÉTIENNE
la métropole

SÉM

Saint-Étienne
l'expérience design

ART'M
créateurs associés



DOSSIER DE PRESSE

Guili Guili - Saison culturelle 2020-2021

Enfin vous retrouver !

Après de longs mois sans public, l'équipe de La Rotonde est heureuse de pouvoir vous accueillir dès ce mois de septembre, au 158 cours Fauriel à Saint-Étienne, avec l'exposition-ateliers **Guili Guili** pour les 3-6 ans !

Depuis le mois de mars, La Rotonde s'est retrouvée délaissée des rires, de l'émerveillement, des questions des petits comme des grands pour notre plus grand désarroi...

C'est pourquoi nous vous attendons avec impatience dans notre lieu pour une exposition pleine de promesses, de rires et de découvertes !

Cette impatience se conjugue avec précaution.

En effet, pour vous permettre de venir en toute sécurité, la Soucoupe a pu se métamorphoser : jauges réduites, horaires adaptés, sens de circulation, accueil personnalisé, zones définies... rien n'est laissé au hasard afin de vous préserver.

Plus d'informations sur larotonde-sciences.com

**Lancement de la saison
culturelle 2020-2021 dès
ce 19 septembre avec
l'exposition-ateliers
Guili Guili !**





Après Rire, une exposition grand public – à partir de 7 ans – proposée par La Rotonde d'octobre 2018 à janvier 2019 sur cette même thématique, nous vous proposons de faire découvrir ce comportement universel à vos tout-petits !

Une exposition pour les 3-6 ans

Les activités de culture scientifique et technique sont primordiales dès le plus jeune âge. Elles permettent d'acquérir des connaissances, mais avant tout de débiter la construction d'un esprit critique et d'une culture scientifique.

Consciente de l'importance de susciter la curiosité et l'intérêt dès le plus jeune âge, La Rotonde souhaite, une nouvelle fois, proposer une exposition scientifique à un très jeune public.

Créée par ART'M Créateurs Associés, l'exposition propose de partir à la découverte des rires de façon originale et ludique.

Pratiqué par toutes et tous le rire est un sujet étonnamment riche avec lequel il est possible d'aborder les émotions, le corps, le rapport aux autres et bien d'autres thématiques.

Guili Guili : du rire et de la découverte

À travers vingt activités et jeux adaptés aux jeunes enfants, toute la famille pourra apprendre en s'amusant ! Jeux, ateliers collaboratifs, expériences sensorielles, coin lecture... permettront de comprendre ce comportement universel !

Comment rit-on ? Les êtres humains sont-ils les seuls à pouvoir rire ? Est-il possible de résister à des chatouilles ? Quelles sont les parties du corps les plus sensibles ? et bien d'autres interrogations à élucider en famille sous forme de défis ! Se questionner sur son propre rire, découvrir différents rires mais surtout rire aux éclats durant une expérience de 90 minutes, voici la promesse de Guili Guili.

Ateliers et défis !



SYMPHONIE DU RIRE

Il est proposé au visiteur de composer une symphonie toujours agréable à l'écoute à partir de rires provenant du monde entier. Il sera également possible de découvrir les lieux répartis dans le monde où les rires ont été récoltés.

MÉMO'RIRE

Cette activité reprend le principe du Memory, mais les pièces du jeu sont des boîtes qui diffusent un son quand on les retourne. Installés autour d'une table, les joueurs devront retourner deux boîtes par tour pour en écouter le son et retrouver des paires de rires identiques.



RIGOLONANIMO

En chatouillant 7 peluches d'animaux, le visiteur entendra leur rire. Chaque son est suivi d'un court commentaire qui donne des précisions sur la signification du son diffusé.



EN SCÈNE !

Dans cet espace, le visiteur pourra essayer de se faire rire et de faire rire en inventant une histoire sous la forme d'un théâtre d'ombres. De nombreux objets sont à sa disposition pour l'aider à imaginer, agrémenter son histoire et déclencher le rire de son public.

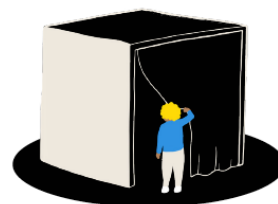
UN POUR TOUS, TOUS POUR RIRE

Les visiteurs devront ici collaborer afin de faire rouler une balle tout au long d'un parcours. La balle émet un rire en roulant, et son rire augmente en intensité le long du parcours.



MILLE ET UNE BOUILLES

Des visages exprimant des émotions différentes sont découpés en 3 parties. Les visiteurs pourront essayer de recomposer les émotions initiales ou créer de nouvelles émotions.



HISTOIRE DE RIRES

En entrant dans une pièce le visiteur pourra découvrir l'histoire d'Aymeric et Céleste. Une histoire avec des rires qui font peur, de la moquerie, de l'écoute et de la gentillesse. Le conte sera diffusé sous forme audio et sera accompagné de bruitages et d'un jeu de lumières permettant de donner vie aux personnages et à leurs actions.

PARCOURS DES CHATOUILLES

Le visiteur est invité à explorer pieds nus le parcours des chatouilles. Traverser un tunnel, marcher sur des textures variées, frôler des matières différentes... Il faudra ensuite identifier la zone la plus et la moins chatouilleuse de son corps et de les faire apparaître sur deux silhouettes taille réelle à l'aide de gommettes.



MIMES ET MOUES

Les visiteurs devront ici collaborer afin de faire rouler une balle tout au long d'un parcours. La balle émet un rire en roulant, et son rire augmente en intensité le long du parcours.



UN COIN LECTURE

La lecture représente un univers plein de promesses et de découvertes ! Les petits s'installent pour regarder les images, les commenter en babillant et inventer leurs propres histoires. Les plus grands se plongent dans les livres pour s'évader et développent leur imagination.

Ainsi plus d'une trentaine d'ouvrages jeunesse seront disponibles sur la thématique du rire pour s'évader en s'amusant !



BIZARURIUM

Le visiteur sera invité à pénétrer dans un espace scénographié rappelant un salon. Cependant les objets présentés sortiront du quotidien : miroir déformant, coussins-galets, "boîte en diable", marteau géant en mousse, objets détournés, objets parlants...



SUR LE BOUT DES DOIGTS

Le visiteur est invité à découvrir les muscles utilisés durant un rire en touchant des visages sculptés représentant des personnes en train de rire. Un mécanisme permettra de mettre en évidence les muscles impliqués dans le rire.

RIROGRAPHE

Cet atelier permet d'enregistrer son rire, et d'obtenir une représentation graphique de celui-ci. La fréquence du rire émit est imprimée en direct sur un support papier, et est distribuée.

NA-NA-NÈRE

Ce jeu de cartes se jouant à plusieurs permettra de mieux identifier les différents déclencheurs de rires, et d'aborder les effets de la moquerie de manière légère.

RANGE TES ORGANES !

Un corps humain à l'échelle 1 sera représenté. Les organes et muscles permettant de rire étant absents, le joueur devra les replacer au bon endroit afin de permettre au personnage de rire à nouveau.



MOKROSS

Blagues et rires peuvent parfois avoir pour but de blesser. D'autres fois, ils peuvent froisser ou vexer sans que ce soit l'intention du rieur. L'aspect négatif du rire (la moquerie) et ses effets sur les personnes ciblées font partie des impacts du rire dans la sociabilité. Ce sujet délicat et possiblement douloureux sera abordé à l'aide d'une installation rappelant une machine de Rube Goldberg.

Le visiteur sera amené à fabriquer une histoire se déroulant à la suite d'une moquerie en positionnant sur un panneau des éléments en bois avec des illustrations. Les choix du visiteur auront une influence sur la fin de l'histoire.

LA FABRIQUE DE FOUS RIRES

Le visiteur devra fabriquer un parcours de dominos se terminant à un endroit précis. Ces dominos seront illustrés par des dessins représentant des enfants en train de rire. Une fois le parcours mis en place, le visiteur sera invité à faire tomber le premier domino. Lorsque le dernier domino tombera, par la réaction en chaîne, il déclenchera une animation.

LE PREMIER QUI RIRA...

Deux personnes se feront face et devront se retenir de rire le plus longtemps possible. Des incongruités se déclencheront (sons, souffle d'air, odeurs...) au fur et à mesure que le temps passe. Celui réussissant à se retenir le plus longtemps gagnera la partie.

LA TROUPE DES PETITS RIEURS

De petits jeux sont proposés aux visiteurs. Leurs consignes simples permettent (sous plusieurs modalités) de faire une expérience : déclencher, en groupe, un fou rire sans que rien ne soit drôle. Les joueurs devront rire d'une manière spécifique et volontaire, ce rire se transformera petit à petit en un rire sincère et incontrôlable.

RIROTHÈQUE

Une bibliothèque proposera de nombreuses boîtes en bois. Celles-ci permettront au visiteur, lors de l'ouverture, d'écouter un rire laissé par la personne précédente. Il sera ensuite possible de déposer son propre rire !



RIR'O'PHONIE

Seuls ou en groupe, les visiteurs seront amenés à choisir, sur un écran tactile, un style de musique. Ils seront ensuite guidés pas à pas et devront enregistrer différents types de sons et de rires. L'application incorporera les sons enregistrés dans une création musicale originale. Les visiteurs pourront écouter la musique ainsi créée, découvrir les musiques des autres groupes et recevoir par courrier électronique leur création.

Informations pratiques

L'exposition **Guili Guili** est présente dans la Soucoupe, lieu historique de La Rotonde, au 158 cours Fautiel à Saint-Étienne, du 19 septembre au 9 décembre 2020.

Afin d'accueillir le public dans les meilleures conditions sanitaires possibles, nous adaptons nos horaires. Dès la rentrée 2020, nous vous accueillons en jauge réduite chaque demi-heure afin de faciliter le respect des distances sociales et d'assurer une visite en toute sécurité.

NOUVEAUX HORAIRES

Période scolaire

Les mercredis et samedis après-midi
Heure d'arrivée : 14h, 14h30, 15h, 15h30, 16h et 16h30

Vacances scolaires

Du mardi au vendredi, matin et après-midi
Heure d'arrivée : 10h, 10h30, 14h, 14h30, 15h, 15h30, 16h et 16h30
Samedi après-midi
Heure d'arrivée : 14h, 14h30, 15h, 15h30, 16h et 16h30

L'exposition dure 1 h 30 environ, pour un tarif de 4€ par personne.



Retrouvons-nous !

Une saison culturelle riche en émotions

La saison culturelle de la Rotonde promet d'être palpitante !

En cette deuxième moitié de 2020, en plus de **Guili Guili**, nous vous avons préparé des événements riches et variés :



SCIENCES À LA MAISON

Tous les premiers mercredis du mois, de 17h30 à 18h30 sur notre chaîne YouTube

Un rendez-vous mensuel pour s'amuser et faire des sciences avec du matériel simple, voici la promesse de **Sciences à la maison** ! Relevez des défis, faites des expériences ! Les vidéos de chaque direct sont ensuite publiées sur notre chaîne YouTube afin qu'il soit possible de les voir et revoir à sa convenance.



FÊTE DE LA SCIENCE

Du 2 au 12 octobre 2020 - Dans toute la Loire - Gratuit

Événement national, la **Fête de la Science** a pour but de promouvoir les sciences dans une ambiance conviviale et festive. Plus d'une centaine d'événements à découvrir dans 10 villes du département !



APPROCHE(S) ! La Science en partage

Du 2 au 12 octobre 2020, dans le cadre de la Fête de la Science

Exposition en libre accès sur les grilles de l'École des Mines de Saint-Étienne.

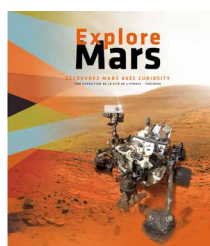
Approche(s) ! est une exposition associée à un site Internet qui offre la possibilité au public d'en savoir davantage sur les 10 thématiques scientifiques exposées et de découvrir les chercheur-e-s qui se cachent derrière ces 10 travaux de recherche.



NUIT EUROPÉENNE DES CHERCHEUR-E-S

Vendredi 27 novembre 2020, à partir de 18h - Quartier Manufacture, Cité du design à Saint-Étienne - Gratuit

La **Nuit européenne des chercheur-e-s** donne l'opportunité au grand public de rencontrer, en direct, des chercheur-e-s de toutes disciplines dans une ambiance festive et chaleureuse. La thématique de la soirée - *Petits secrets nocturnes* - donnera une atmosphère propice à l'échange, effaçant l'effet "blouse blanche" pouvant parfois impressionner.



EXPLORE MARS

Du 19 décembre 2020 au 30 juin 2021 à la Soucoupe - À partir de 7 ans

Depuis que le rover Curiosity s'est posé sur la planète Mars (août 2012), des informations nous parviennent chaque jour et nous aident à mieux découvrir cette planète mythique ! Au fil d'un parcours ponctué par des expériences inédites et des maquettes tailles réelles, l'exposition **Explore Mars** invite à une découverte conviviale, ludique et pédagogique de la *planète rouge*.

Plus d'informations sur larotonde-sciences.com

EXPLORA - Ouverture prévue en janvier 2021

Nouvel établissement de culture scientifique situé sur le site Couriot à Saint-Étienne, Explora sera un lieu pour créer, imaginer, s'amuser et découvrir les sciences ; que ce soit en intérieur, avec ExploraLab, ou en extérieur, avec ExploraParc !