



# #SchoolLab

[larotonde-sciences.com](http://larotonde-sciences.com)

JEUDI 16 MAI 2019 • ÉCOLE DES MINES DE SAINT-ÉTIENNE

# LE PROGRAMME

## Lundi 16 mai 2019 Matinée

9h00 : Accueil & Forum des projets étudiants

9h30 - 9h40 : Allocutions

9h40-9h45 : Présentation de SchoolLab

### AMPHI F1

9h45-10h00 : Lycée des Horizons (1S) / Addict

10h00-10h10 : AstroPierre

«Tous les chemins mènent...»

10h10-10h25 : Collège Saint-Firmin (4<sup>e</sup>)  
/ Sauvons nos sols en les dépolluant

### AMPHI F2

9h45-10h00 : Collège des Montagnes  
du Matin (4<sup>e</sup>) / Addict

10h00-10h10 : 3min pour la Recherche

10h10-10h25 : Collège Marc SEGUIN (4<sup>e</sup> et 3<sup>e</sup>)  
/ Une année de culture scientifique

10h30-11h15 : Forum des projets étudiants de l'Université Jean Monnet

### AMPHI F1

11h15-11h30 : Collège Les Etines (3<sup>e</sup>) / eRuches

11h30-11h40 : 3min pour la Recherche

11h40-11h55 : Collège Antoine Guichard  
(4<sup>e</sup>) / DesignTech

### AMPHI F2

11h15-11h30 : Collège Jules Valles (3<sup>e</sup>)  
/ Intelligence artificielle et Fake news

11h30-11h40 : AstroPierre

/ «Tous les chemins mènent...»

12h00-12h15 : Clôture de la matinée

## Lundi 16 mai 2019 Après-midi

13h45 : Accueil & Forum des projets étudiants

14h15-14h25 : Allocutions

14h25-14h30 : Présentation de SchoolLab

### AMPHI F1

14h30-14h45 : Lycée Saint-Michel (2<sup>nde</sup>) /  
E-ruches

14h45-14h55 : AstroPierre / «Tous les chemins  
mènent...»

14h55-15h10 : Lycée Albert Camus (2<sup>nde</sup>)  
/ Adolescence et addiction

### AMPHI F2

14h30-14h45 : Unité d'Enseignement de Répét /  
Débat de sciences IA

14h45-14h55 : 3min pour la Recherche

14h55-15h10 : Collège Honoré d'Urfé (5<sup>e</sup>)  
/ Live-in-Lab Dépollution des sols

15h10-15h55 : Forum des projets étudiants de l'Université Jean Monnet

### AMPHI F1

15h55-16h10 : Collège Jean Rostand (3<sup>e</sup>)  
/ Intelligence artificielle dans le domaine  
de la santé

16h10-16h20 : 3min pour la Recherche

16h20-16h35 : Lycée Albert Camus (1S)  
/ Capteur de masse sur une ruche connectée

### AMPHI F2

15h55-16h10 : Cité Jacob Holtzer (2<sup>nde</sup> Pro)  
/ DesignTech

16h10-16h20 : AstroPierre

/ «Tous les chemins mènent...»

16h40-16h55 : Clôture de l'après-midi

# LES RENCONTRES

## 3min POUR LA RECHERCHE

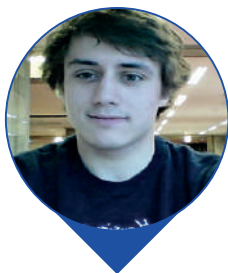
► Parole aux doctorants sous le format  
« Ma Thèse en 180 secondes »



**Quentin MASSARD**

École Nationale d'Ingénieurs  
de Saint-Étienne

**Quentin** est doctorant à l'École Nationale d'Ingénieurs de Saint-Étienne. Ingénieur en génie mécanique de formation, il cherche à optimiser des techniques de fabrication de pièces métalliques à l'aide de lasers puissants, permettant de faire fusionner une fine couche de poudre métallique.



**Bastien EYDAN**

École des Mines  
de Saint-Étienne

**Bastien** est doctorant au Centre Ingénierie et Santé de l'École des Mines de Saint-Etienne. Son travail vise à comprendre comment les textiles médicaux peuvent irriter la peau par leur action mécanique.



**Grégory METHON**

École Nationale d'Ingénieurs  
de Saint-Étienne

**Grégory** est doctorant en Sciences et Ingénierie à l'ENISE, et effectue sa thèse avec l'entreprise SECO Tools. Ingénieur en génie mécanique de formation, ses recherches portent à présent sur la modélisation de l'usure des outils de coupe en usinage.

## « TOUS LES CHEMINS MÈNENT... »

### ► ASTROPIERRE

Rencontre avec Astropierre,  
médiateur scientifique  
au Planétarium de Lyon.

Curieux de tout et passionné d'astronomie, Pierre HENRIQUET officie aujourd'hui au Planétarium de Vaulx-en-Velin en tant que médiateur scientifique. Mais quel(s) chemin(s) a-t-il parcouru pour en arriver là ?  
Peut-on allier passion et travail ?  
Qu'est-ce que l'Univers ?  
Parions qu'au moins deux de ces trois questions trouveront réponse aujourd'hui !







## LE FORUM DES ETUDIANTS



Vingt-quatre étudiants de l'Université Jean Monnet présentent leurs travaux dans le Forum des Etudiants. Au programme, de la physique ludique, de l'électronique, des nouvelles technologies et de la musique scientifique.

**Rendez-vous dans les salles E1.10 et E1.11 tout au long de la journée pour découvrir ces projets :**

- Mesure précise de la constante gravitationnelle
- L'optique dans tous ses états
- Pédagogie pour l'électronique
- Résistance des matériaux : application à l'impression 3D
- Musique et Sciences : la corde vibrante
- Cellule solaire colorée de Grätzel

## UN GRAND MERCI !

- À l'ensemble des élèves des 16 classes impliquées dans les projets scientifiques et aux équipes d'enseignant-es.
- À l'ensemble des intervenant-es, aux chercheuses et chercheurs, ingénieur-es, doctorant-es des laboratoires de l'École des Mines de Saint-Étienne, de l'ENISE et de l'Université Jean Monnet. Ainsi que les étudiant-es de l'École des Mines, de l'Université Jean Monnet et de l'IUT de Saint-Etienne.
- Aux membres du jury SchoolLab,
- Et à l'ensemble de nos partenaires dont la Fondation EDF et le Département de la Loire qui soutiennent le dispositif SchoolLab.

 **SchoolLab**  
DE L'ÉCOLE AU LABORATOIRE  
Vivez une aventure citoyenne et scientifique

**RÔTONDE**  
Mines Saint-Étienne

 **FONDATION EDF**

  
MINES  
Saint-Étienne  
Une école de l'IMT

En partenariat  
avec :

**Loire**  
LE DÉPARTEMENT

**La Région**  
Auvergne-Rhône-Alpes



 UNIVERSITÉ  
JEAN MONNET  
SAINT-ÉTIENNE