



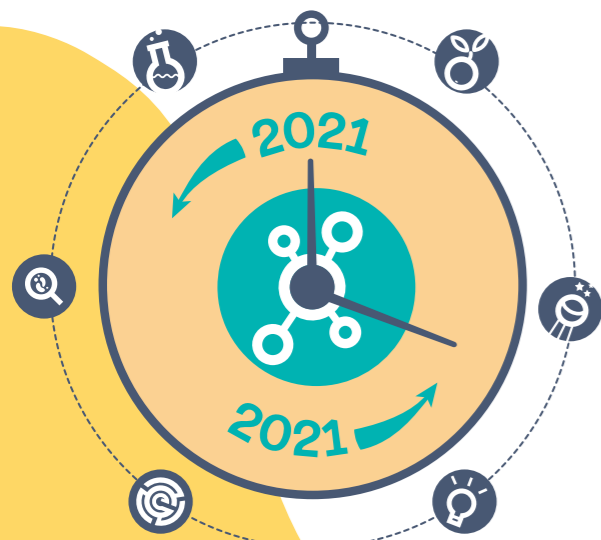
2021 restera une année très particulière dans la vie de La Rotonde avec l'aboutissement d'Explora, un projet incroyable lancé quelques années avant. Vivre l'ouverture d'un nouveau lieu de culture scientifique est rare à l'échelle d'une carrière professionnelle, il est le fruit du dynamisme d'une structure qui depuis plus de 20 ans s'engage dans le dialogue entre sciences et société.

2021 a également été marqué par le retour des publics après des mois de fermeture liée à la crise sanitaire, le retour des interactions en présentiel, essentielles à nos actions et à nos objectifs.

Ce fut une nouvelle année d'une densité emballante que nous avons le plaisir de vous présenter dans un rapport d'activité qui fait peau neuve dans sa forme pour vous offrir un document plus compact et plus graphique.

Bon voyage dans le passé en 2021 avec l'équipe de La Rotonde !

Desbrosse Guillaume
Directeur de La Rotonde
Mines Saint-Étienne
@DesbrosseG



LA ROTONDE EN QUELQUES CHIFFRES

- **54 102 participant·es** dans & hors les murs dont 47% scolaires, 47% grand public, 6% divers (éducation populaire, professionnels, étudiants..)
-
- 1 équipe de **12 personnes** + **1 Équivalent Temps Plein en fonction support**
-
- **2 lieux culturels** « Soucoupe » et « Explora »
-
- **84 actions / an** de culture scientifique : expo, évènement, rencontres, jeux, livres, vidéos, formations, ateliers...
-
- **274 élèves-ingénieur·es** impliqués dans la médiation des sciences
-
- **110 scientifiques** participant aux actions de culture scientifique, technique & industrielle
-
- **400 m² supplémentaires** dédiés au « faire des sciences » avec le nouveau lieu Explora
-
- **Numérique :** Communauté de **7 689 followers** sur les réseaux sociaux



UN NOUVEAU LIEU POUR S'AMUSER AVEC LES SCIENCES EXPLORA



En mai 2021, Explora, nouvel établissement de culture scientifique de la Ville de Saint-Étienne, géré par La Rotonde, a ouvert ses portes sur le site Couriot à Saint-Étienne. Explora est la fabrique de curiosité pour s'immerger dans « le faire des sciences ». Il se compose d'un parc riche de nombreux modules scientifiques en libre accès et d'un bâtiment, où petits et grands, accompagnés de médiateurs et médiatrices, imaginent et créent des objets via des ateliers aux thématiques variées

Chiffres clefs 2021 :
6 864 participant·es
12 900 utilisateur·rices d'Explora Parc
5 évènements

CITÉ ÉDUCATIVE public prioritaire du quartier Tarentaize Beaubrun

Explora est membre du programme Cité éducative et s'engage à pousser le marqueur de l'inclusion au maximum pour ouvrir le champ des possibles aux publics dits « éloignés ». En 2021, le public a pu participer à une résidence poétique, à la création d'un outil plurilingue, jouer et découvrir les ateliers d'Explora dans et hors les murs et participer à des évènements populaires de sciences. Un axe de formation des animateurs et animatrices des centres sociaux du quartier a également été développé.

Chiffres clefs :
162 participant·es aux ateliers et projets
1 000 participant·es aux évènements

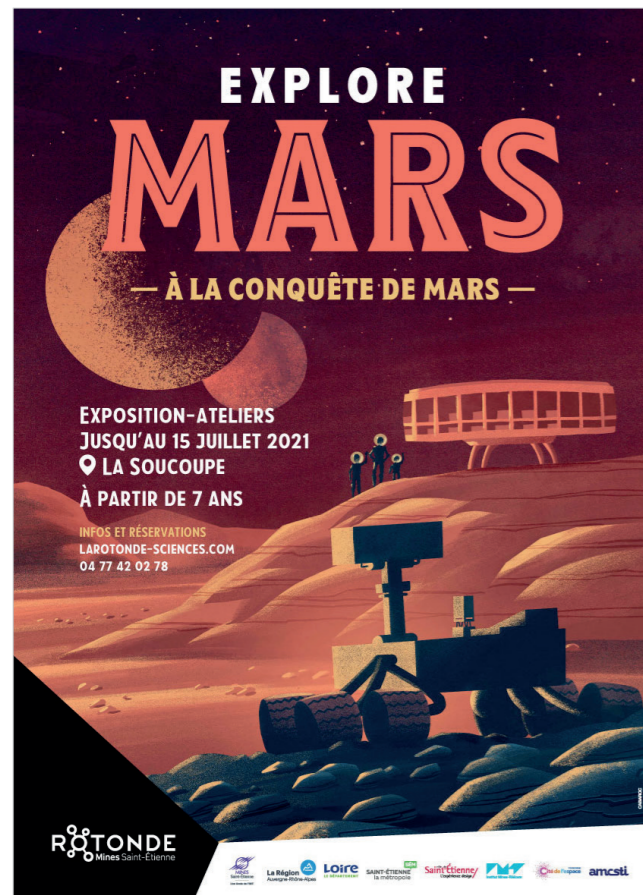
MISSION EXPLORA

9 et 10 octobre 2021 • tout public

Évènement inaugural du nouveau lieu Explora avec un week-end festif regroupant l'équipe de La Rotonde et de nombreux partenaires : ateliers scientifiques, concert, décollage de fusées, balade sciences, show science.

Chiffres clefs :
3 500 participant·es





EXPLORE MARS

janvier-juillet 2021 • tout public, dès 7 ans

Découverte des particularités de la planète rouge avec des démonstrations sensorielles et participatives. Observation de trois rovers grandeur nature suivie de nombreux défis à relever ! Une exposition-ateliers dans l'ADN de La Rotonde pour expérimenter et voyager ailleurs.

Chiffres clefs :

1816 participant·es (fermeture de l'exposition pendant 4 mois liée à la crise covid-19)

EXPLORE MARS c'est aussi une programmation associée pour aller plus loin et vers d'autres formats culturels : rencontres, débats, ateliers en ligne, visites virtuelles, publications en ligne...

ANTARCTIQUE

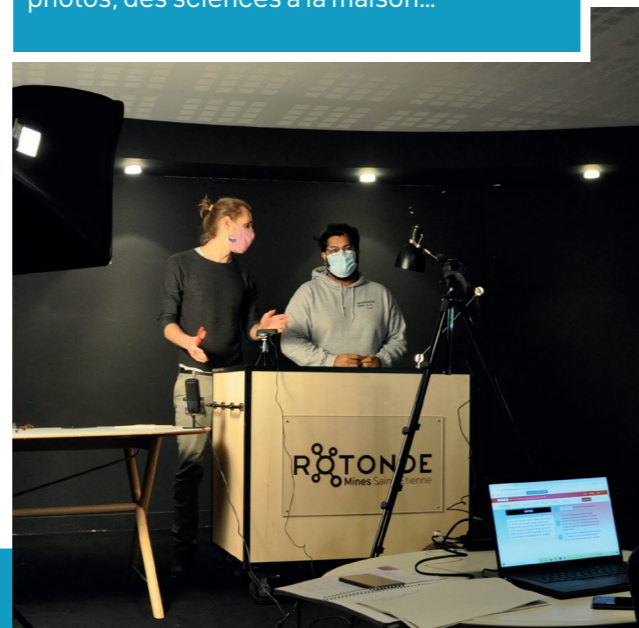
septembre-décembre 2021 • tout public, dès 8 ans

Voyage au Pôle Sud avec « Antarctique, l'exposition » et découverte d'une biodiversité marine et terrestre fascinante. Expérimentation de la vie en terre Adélie. État des lieux de la recherche afin de faire avancer les connaissances sur le climat, la biodiversité et l'environnement en général avec toujours de nombreux défis.

Chiffres clefs : 2 454 participant·es



Mais aussi : des rencontres, une exposition photos, des sciences à la maison...



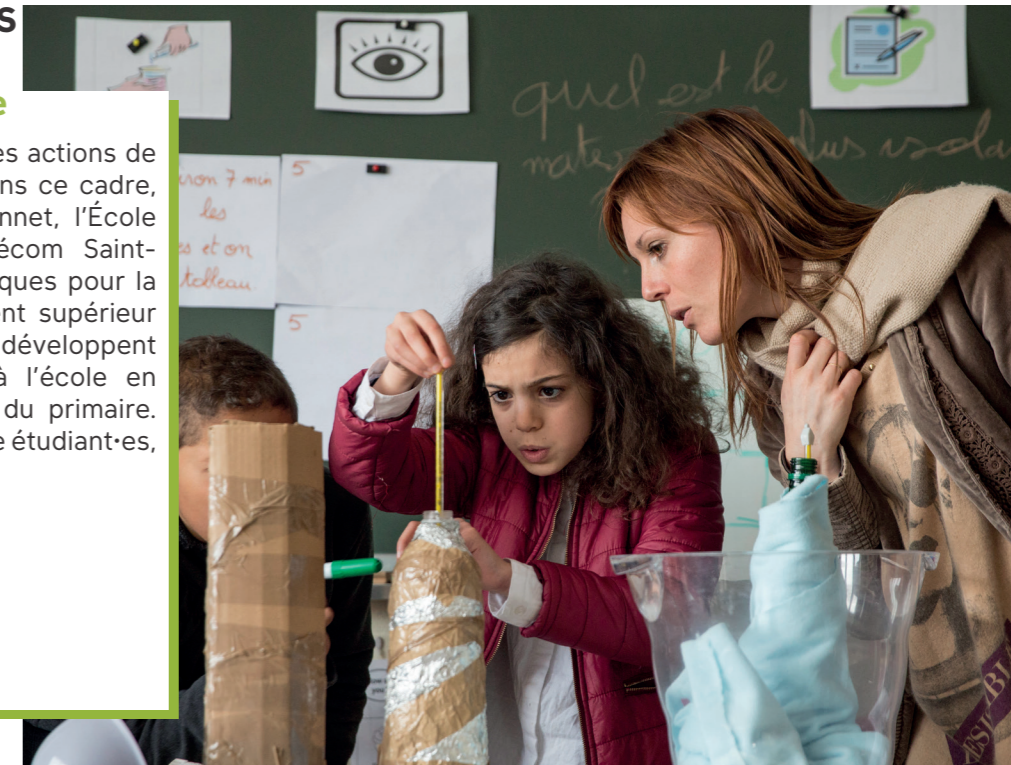
PARTENAIRES SCIENTIFIQUES POUR LA CLASSE

Centre pilote La main à la pâte

La Rotonde continue de développer ses actions de Centre pilote La main à la pâte et, dans ce cadre, elle porte avec l'Université Jean Monnet, l'École des Mines de Saint-Étienne et Télécom Saint-Étienne, le projet Partenaires scientifiques pour la classe. Des étudiant·es d'enseignement supérieur accompagné·es par La Rotonde développent et animent des séances sciences à l'école en collaboration avec les enseignant·es du primaire. Une rencontre riche et fructueuse entre étudiant·es, élèves et enseignant·es.

Chiffres clefs :

50 projets
42 étudiant·es
33 classes accompagnées
1 010 élèves ont bénéficié de cet accompagnement



SCHOOLAB 4^e ÉDITION

Le projet SchoolLab offre, depuis maintenant 4 ans, la possibilité à des jeunes issus de collèges et lycées de vivre une aventure dans le monde de la recherche. À travers des rencontres, des ateliers, des visites, les élèves s'immergent dans la science « en train de se faire » et découvrent les métiers,

les cursus et les domaines de recherche. Un terrain favorable pour susciter l'envie et l'engagement futur.

Chiffres clefs :

293 élèves
50 scientifiques



ÉVÈNEMENTS



Nuit européenne des chercheur·es :

Évènement de vulgarisation de la recherche auprès du grand public en cassant les codes et proposant des modèles de médiation innovants. 2021 fut une année hybride avec du présentiel et du distanciel.

Chiffres clefs :

475 participant·es et 1500 sur les réseaux sociaux

Le Propulseur débarque à Sainté :

Un Fablab itinérant dans un camion en plein centre de Saint-Étienne pendant une semaine, pour scolaires et grand public !

Chiffres clefs : 350 participant·es

Fête de la science 2021 :

Évènement national qui a sa déclinaison dans chaque région. Dans le département de la Loire, La Rotonde organise et propose une semaine d'évènements en présentiel et en numérique pour promouvoir et s'amuser avec les sciences.

Chiffres clefs : 8 000 visiteur·euses

Sainté Trail Urbain à Explora :

Et si on parlait de sciences pendant une course sportive ? C'est le pari relevé par La Rotonde pendant l'édition du Sainté Trail urbain avec la conception d'une exposition extérieure à découvrir en courant dans le parc Explora.

Chiffres clefs : 386 coureur·euses

Festival des 7 collines à Explora :

Présentation d'un spectacle art sciences dans le parc Explora pour petit·es et grand·es sur la gravité.

Chiffres clefs : 200 spectateur·rices

Septembre en Or à Explora :

Évènement de sensibilisation pour la lutte contre le cancer des enfants avec de nombreux ateliers sciences.

Chiffres clefs : 150 participant·es

Liberal Arts :

Une semaine à destination des élèves ingénieur·es de Mines Saint-Étienne pour s'immerger dans des disciplines ou pratiques différentes de celles de leur cursus.

Chiffres clefs : 153 participant·es



ÉVÈNEMENTS NUMÉRIQUES



La Rotonde Sciences

2,02 k abonnés

SCIENCES à la maison

Sciences à la Maison :

Un rendez-vous mensuel en direct sur YouTube pour s'amuser avec les sciences depuis chez soi.

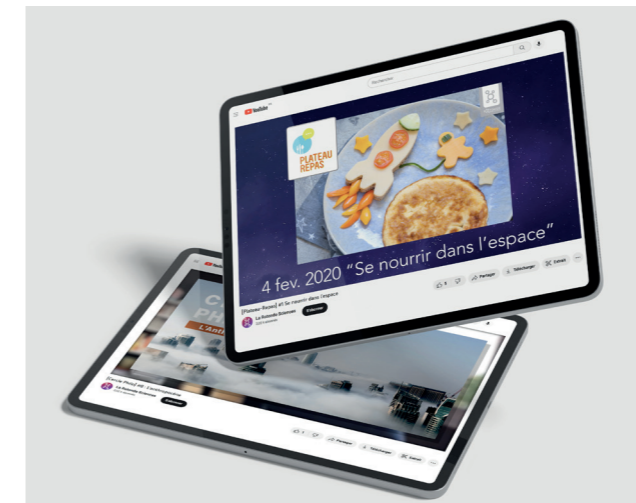
7 vidéos produites

Sciences à la Maison, les ateliers :

Ateliers numériques payants proposés pendant les différents confinements.

Plateau-Repas et Cercle philo :

Rencontres/échanges numériques en direct sur des thématiques variées, disponibles en replay sur la chaîne YouTube de La Rotonde.



Chiffres clefs : 3 cercles philo et 4 plateaux repas - 267 spectateur·rices

Conférence de Sylvestre Maurice dans le cadre de l'expo-ateliers Explore Mars :

Un invité d'honneur présent sur notre chaîne YouTube pour nous parler des caractéristiques de Mars et nous révéler les secrets de l'exploration de la planète rouge. Évènement en direct, disponible en replay.

Museum Week :

Participation au rendez-vous numérique des structures culturelles du monde entier. Durant 7 jours les institutions partagent des collections, des secrets, leur quotidien... autour de 7 hashtags.

Echosciences Loire :

La plateforme pour découvrir les sciences dans la Loire à travers des actus, un agenda et des articles.

Chiffres clefs : 20 468 visiteur·euses

Saint-Étienne fête l'atterrissage de Persévérance

dans le cadre de l'expo-ateliers Explore Mars : Le Planétarium de Saint-Étienne et La Rotonde s'associent pour décrypter et révéler tous les secrets de l'arrivée du rover Perseverance sur la planète Mars ! Soirée en direct sur YouTube et disponible en replay.



Calendrier de l'Avent :

Un mois pour plonger dans la thématique de l'Antarctique avec un calendrier de l'Avent ludique et culturel.

Mais aussi...

Des formations doctorales, des accompagnements de projets de recherche, des productions vidéos, audios, des conférences, des rencontres, des projets science à l'école, du contenu science sur les réseaux sociaux... on vous a dit que l'on ne pouvait pas tout mettre, on ne vous a pas menti !



© La Rotonde - Pierre Crasset - Ville de Saint-Étienne
Conception graphique www.bauer-eric.com

La Rotonde

Centre de culture scientifique,
technique et industrielle de l'École
Nationale Supérieure des Mines
de Saint-Étienne

158, cours Fauriel - CS 62 362
42023 Saint-Étienne cedex 2 - France
Tél : 04 77 42 02 78

www.larotonde-sciences.com

-  RotondeSciences
-  @RotondeSciences
-  @rotondesciences
-  La Rotonde
Centre de Sciences
-  La Rotonde Sciences
-  larotondesciences

#soyonscurieux

